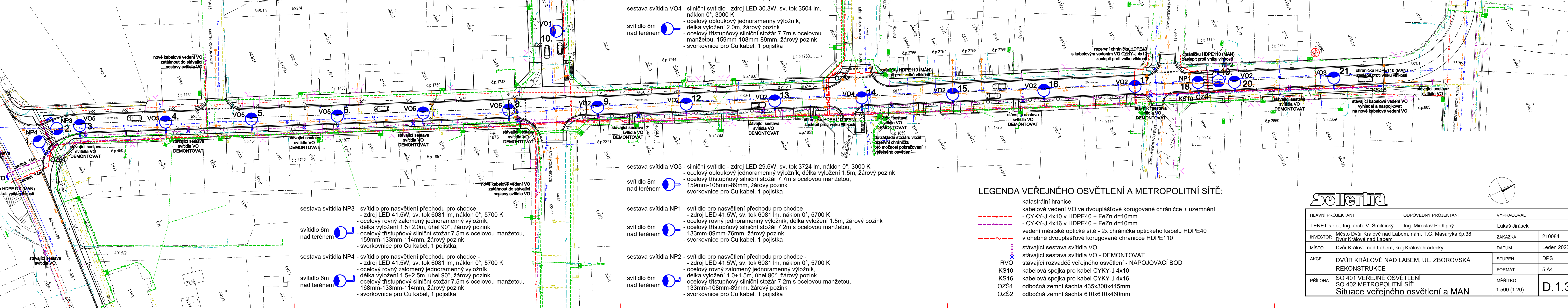
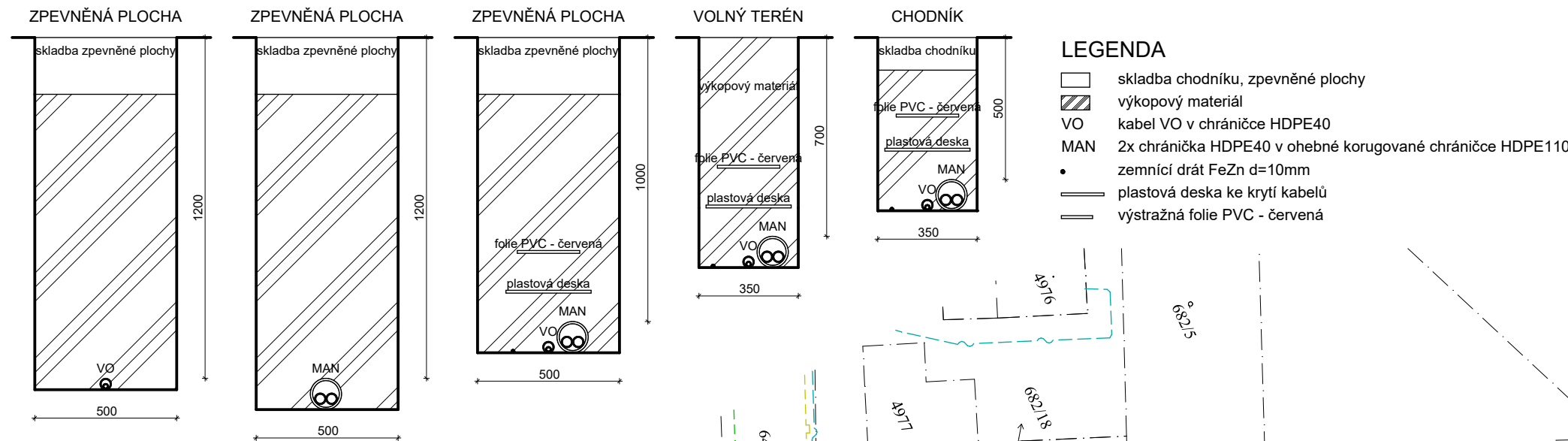


VZOROVÉ ŘEZY VÝKOPEM (1:20):



LEGENDA VEŘEJNÉHO OSVĚTLENÍ:

- sestava svítidla VO1 - sadové svítidlo - zdroj LED 10.8W, sv. tok 1295 lm, náklon 0°, 3000 K
- ocelový rovný jednoramenný výložník, délka vyložení 0.5m, žárový pozink
- ocelový třístupňový silniční stožár 6.8m s ocelovou manžetou, 133mm-89mm-60mm, žárový pozink
- svorkovnice pro Cu kabel, 1 pojistka
- svítidlo 6m nad terénem
- sestava svítidla VO2 - silniční svítidlo - zdroj LED 30.3W, sv. tok 3504 lm, náklon 0°, 3000 K
- ocelový obloukový jednoramenný výložník, délka vyložení 1.0m, žárový pozink
- ocelový třístupňový silniční stožár 7.2m s ocelovou manžetou, 133mm-108mm-89mm, žárový pozink
- svorkovnice pro Cu kabel, 1 pojistka
- svítidlo 8m nad terénem
- sestava svítidla VO3 - silniční svítidlo - zdroj LED 30.3W, sv. tok 3504 lm, náklon 0°, 3000 K
- ocelový obloukový jednoramenný výložník, délka vyložení 1.5m, žárový pozink
- ocelový třístupňový silniční stožár 7.7m s ocelovou manžetou, 159mm-108mm-89mm, žárový pozink
- svorkovnice pro Cu kabel, 1 pojistka
- svítidlo 8m nad terénem
- sestava svítidla VO4 - silniční svítidlo - zdroj LED 30.3W, sv. tok 3504 lm, náklon 0°, 3000 K
- ocelový obloukový jednoramenný výložník, délka vyložení 2.0m, žárový pozink
- ocelový třístupňový silniční stožár 7.7m s ocelovou manžetou, 159mm-108mm-89mm, žárový pozink
- svorkovnice pro Cu kabel, 1 pojistka
- svítidlo 8m nad terénem

LEGENDA INŽENÝRSKÝCH SÍTÍ:

- stávající vodovod
stávající kanalizace
stávající plynovod GasNet, a.s.
stávající sdělovací kabelové vedení CETIN, a.s.
stávající sdělovací neprovozované kabelové vedení CETIN, a.s.
stávající kabelové vedení VN ČEZ Distribuce, a.s.
stávající kabelové vedení NN ČEZ Distribuce, a.s.
stávající vrchní vedení NN ČEZ Distribuce, a.s.
stávající kabelové vedení veřejného osvětlení
plánované vedení městské optické sítě (povoleno MěÚ Dvůr Králové n/L)
plánované kabelové vedení NN ČEZ Distribuce, a.s.

LEGENDA:

- NAPĚŤOVÁ SOUSTAVA - 3PEN-50Hz, 400V/TN-C (VEDENÍ V ZEMI)
- 1NPE-50Hz, 230V/TN-S (VEDENÍ UVNITŘ STOŽÁRU)
- OCHRANA PŘED DOTYKEM - ŽIVÝCH ČÁSTÍ: AUT. ODPOJENÍM OD ZDROJE
- NEŽIVÝCH ČÁSTÍ: KRYTÍM A IZOLACÍ
- VNĚJŠÍ VLIVY (332000-5-51 ed.3) - AB8, AD3, AE2, AF2, AN2, AQ3, AS2
- CHARAKTER PROSTORU - NEBEZPEČNÝ
- OCHRANA PŘED ÚRAZEM - NORMÁLNÍ
- PŘI SOUBĚHU A KŘÍŽENÍ S PODZEMNÍMI INŽENÝRSKÝMI SÍTĚMI MUSÍ BÝT DODRŽENY PŘEDEPSANÉ Odstupové vzdálenosti dle platných norem
- STÁVAJÍCÍ INŽENÝRSKÉ SÍTĚ JSOU ZAKRESLENY POUZE ORIENTAČNĚ
- PŘED ZAPOČETÍM VÝKOPOVÝCH PRACÍ JE NUTNO NECHAT VYTÝČIT STÁVAJÍCÍ PODZEMNÍ INŽENÝRSKÉ SÍTĚ ZA ÚČASTI JEJICH SPRÁVCŮ
- VEŠKERÉ ROZVODY MUSÍ BÝT PROVEDENY DLE NOREM A PŘEDPISŮ PLAT. V DOBĚ REALIZACE
- DALŠÍ PROVEDENÍ ROZVODŮ VIZ. TEXTOVÁ ČÁST
- VEŠKERÉ ZMĚNY A NEJASNOSTI NUTNO KONZULTOVAT S PROJEKTANTEM

LEGENDA VEŘEJNÉHO OSVĚTLENÍ A METROPOLITNÍ SÍTĚ:

- katastrální hranice
kabelové vedení VO ve dvouplášťové korugované chráničce + uzemnění
- CYKY-J 4x10 v HDPE40 + FeZn d=10mm
- CYKY-J 4x16 v HDPE40 + FeZn d=10mm
vedení městské optické sítě - 2x chránička optického kabelu HDPE40 v ohebné dvouplášťové korugované chráničce HDPE110
- stávající sestava svítidla VO
stávající sestava svítidla VO - DEMONTOVAT
stávající rozvaděč veřejného osvětlení - NAPOJOVACÍ BOD
kabelová spojka pro kabel CYKY-J 4x10
kabelová spojka pro kabel CYKY-J 4x16
odbočná zemní šachta 435x300x445mm
odbočná zemní šachta 610x610x460mm



HLAVNÍ PROJEKTANT	ODPOVĚDNÝ PROJEKTANT	VYPRACOVAL	
TENET s.r.o., Ing. arch. V. Smilnický	Ing. Miroslav Podlipný	Lukáš Jirásek	
INVESTOR	Město Dvůr Králové nad Labem, nám. T.G. Masaryka čp.38, Dvůr Králové nad Labem	ZAKÁZKA	210084
MÍSTO	Dvůr Králové nad Labem, kraj Královéhradecký	DATUM	Leden 2022
AKCE	DVŮR KRÁLOVÉ NAD LABEM, UL. ZBOROVSKÁ REKONSTRUKCE	STUPEŇ	DPS
PŘÍLOHA	SO 401 VEŘEJNÉ OSVĚTLENÍ SO 402 METROPOLITNÍ SÍŤ Situace veřejného osvětlení a MAN	FORMÁT	5 A4
		MĚŘÍTKO 1:500 (1:20)	D.1.3.2